



Ограждения Ursus® для сельского хозяйства

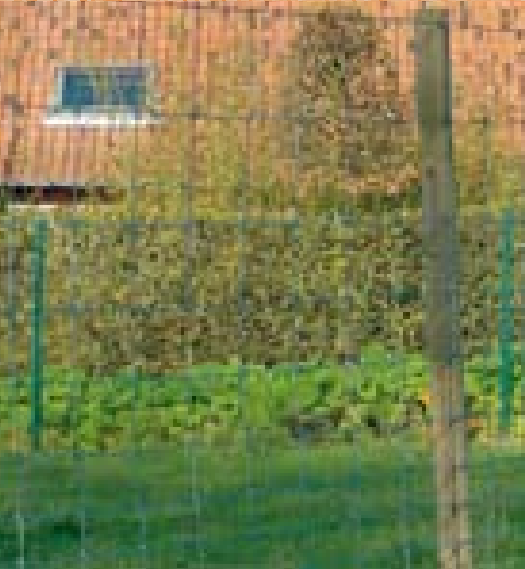
ОГРАЖДЕНИЕ
ДЛЯ СЕЛЬСКОГО ХОЗЯЙСТВА

Преимущества

Ursus® Light Zincalu
Благодаря специальному покрытию Zincalu срок эксплуатации сетки увеличивается на 50%, по сравнению с покрытием 3хZn. Сетку очень просто монтировать, а большой диапазон размеров позволяют увеличить количество применяемых областей.

Heavy Ursus® Bezinal
Покрытие Bezinal, а также толстый диаметр проволоки позволяют увеличить срок эксплуатации. Особый плетеный узел придает жесткость и прочность сетки.

Heavy Ursus® Super Bezinal
Сетка дополнена натяжной проволокой, которая делает ограждение еще более крепким.



ТЕХНИЧЕСКАЯ СПЕЦИФИКАЦИЯ

Ursus® Light Zincalu

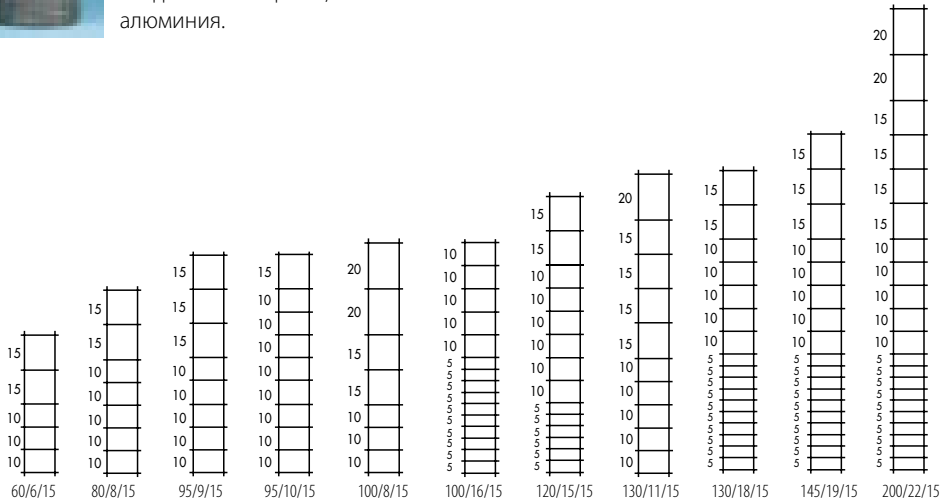


Сетка с шарнирным узлом
Диаметр и предел прочности
Горизонтальная проволока:
1,90 мм – 700/900 N/мм²
Вертикальная проволока:
1,90 мм – 400/550 N/мм²
Крайняя проволока:
2,45 мм – 650/850 N/мм²

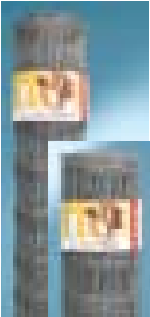
Технология покрытия

На стальную проволоку кладется слой цинка, а затем 5% алюминия.

| URSUS® LIGHT | | |
|--------------------|-----------------------------|-----------|
| Высота рулона [см] | Расстояние между проволокой | Вид |
| Рулон 50 м | | |
| 60 | 6/15 | 60/6/15 |
| 80 | 8/15 | 80/8/15 |
| 95 | 9/15 | 95/9/15 |
| 95 | 10/15 | 95/10/15 |
| 100 | 8/15 | 100/8/15 |
| 100 | 16/15 | 100/16/15 |
| 120 | 15/15 | 120/15/15 |
| 130 | 11/15 | 130/11/15 |
| 130 | 18/15 | 130/18/15 |
| 145 | 19/15 | 145/19/15 |
| 200 | 22/15 | 200/22/15 |



Heavy Ursus® Bezinal



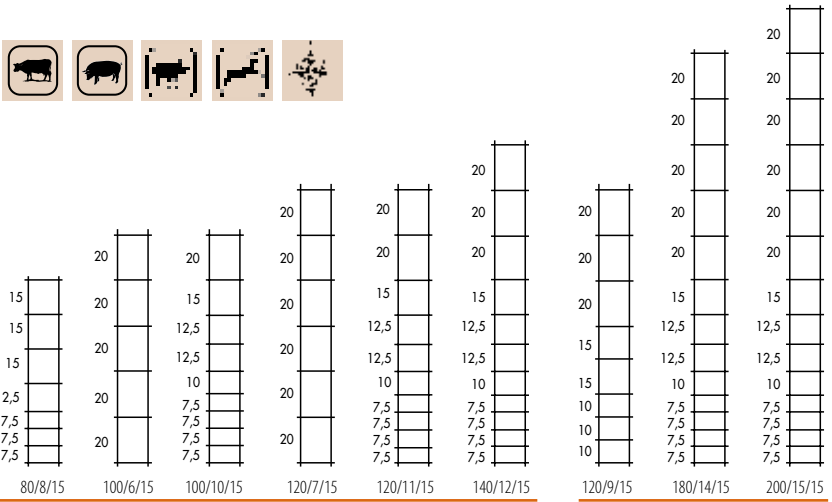
Сетка с узловым соединением
Диаметр и предел прочности
Горизонтальная проволока:
3,00 мм – 600/800 N/мм²
Вертикальная проволока:
3,00 мм – 600/800 N/мм²
Крайняя проволока:
3,70 мм – 550/750 N/мм²
Узел: 3,00 мм – 400/550 N/мм²

Технология покрытия

Смесь цинка (95%) и алюминия (5%).

| URSUS® HEAVY | | |
|--------------------|-----------------------------|-----------|
| Высота рулона [см] | Расстояние между проволокой | Вид |
| Рулон 50 м | | |
| 80 | 8/15 | 80/8/15 |
| 100 | 6/15 | 100/6/15 |
| 100 | 10/15 | 100/10/15 |
| 120 | 7/15 | 120/7/15 |
| 120 | 11/15 | 120/11/15 |
| 140 | 12/15 | 140/12/15 |

| URSUS® HEAVY AS | | |
|-----------------|-------|-----------|
| Рулон 75 м | | |
| 120 | 9/15 | 120/9/15 |
| Рулон 50 м | | |
| 180 | 14/15 | 180/14/15 |
| 200 | 15/15 | 200/15/15 |



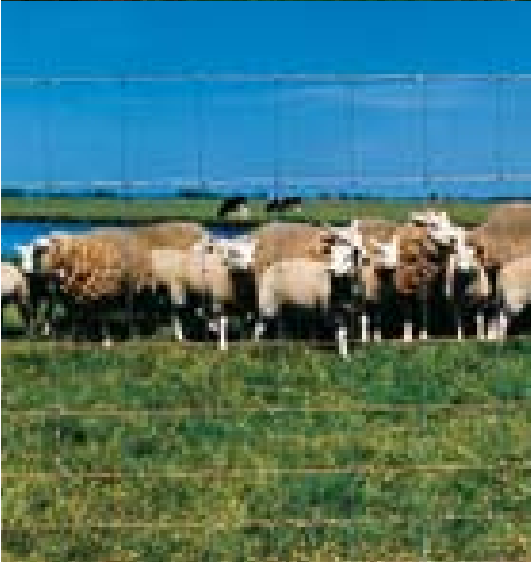
Ursus® Heavy

Ursus® Heavy AS

Применение

Ursus® Light Zincalu: для ограждения кур, уток, гусей, овец и других домашних животных

Heavy Ursus® Bezinal: для ограждения мелкого и крупного рогатого скота





Ursus® — ограждение для лесничества, железных дорог и магистралей

ОГРАЖДЕНИЕ ЛЕСТНЫХ
УГОДИЙ, МАГИСТРАЛЕЙ,
ЖЕЛЕЗНЫХ ДОРОГ ОТ
ЖИВОТНЫХ

Преимущества

Ursus® AS Light
Легкая сетка, но с хорошей прочностью. Устойчива к деформации. Из-за первоклассного качества и крепости сетки столбы устанавливаются каждые 8-10 м, что позволяет ускорить процесс монтажа ограждения.

Ursus® AS Medium
Толстая проволока увеличивает прочность сетки. Возможно различное применение сетки из-за широкого диапазона высоты. Устойчива к деформации. Из-за первоклассного качества и крепости сетки столбы устанавливаются каждые 8-10 м, что позволяет ускорить процесс монтажа ограждения.

Ursus® AS Super
Очень прочная проволока. Bezinal покрытие (95% цинка и 5% алюминия). Устойчива к деформации. Из-за первоклассного качества и крепости сетки столбы устанавливаются каждые 8-10 м, что позволяет ускорить процесс монтажа ограждения.



ТЕХНИЧЕСКАЯ СПЕЦИФИКАЦИЯ

Ursus® AS Light



Сетка с шарнирным узлом
Диаметр и предел прочности
Горизонтальная проволока: 1,60 мм – 1100/1300 N/мм²
Вертикальная проволока: 1,60 мм – 400/550 N/мм²
Крайняя проволока: 2,00 мм – 1200/1400 N/мм²
Технология покрытия: Zincalu



| URSUS® AS LIGHT | | |
|--------------------|-----------------------------|-----------|
| Высота рулона [см] | Расстояние между проволокой | Вид |
| Рулон 50 м | | |
| 150 | 13/15 | 150/13/15 |
| 160 | 20/15 | 160/20/15 |
| 160 | 23/15 | 160/23/15 |

Ursus® AS Medium



Сетка с узловым соединением
Диаметр и предел прочности
Горизонтальная проволока: 2,00 мм/2,40 мм (Zincalu + PVC) – 1200/1400 N/мм²
Вертикальная проволока: 1,90 мм/2,30 мм (Zincalu + PVC) – 600/800 N/мм²
Крайняя проволока: 2,50 мм/2,90 мм (Zincalu + PVC) – 550/750 N/мм²
Технология покрытия
Zincalu, Zincalu + PVC



| URSUS® AS MEDIUM ZINCALU | | |
|--------------------------|-----------------------------|-----------|
| Высота рулона [см] | Расстояние между проволокой | Вид |
| Рулон 50 м | | |
| 100 | 8/15 | 100/8/15 |
| Рулон 50 м | | |
| 160 | 23/15 | 160/23/15 |
| 180 | 24/15 | 180/24/15 |
| 200 | 17/15 | 200/17/15 |
| 200 | 25/15 | 200/25/15 |

| URSUS® AS MEDIUM ZINCALU + PVC | | |
|--------------------------------|-----------------------------|-----------|
| Высота рулона [см] | Расстояние между проволокой | Вид |
| Рулон 50 м | | |
| 200 | 25/15 | 200/25/15 |
| Рулон 50 м | | |
| 160 | 23/15 | 160/23/15 |

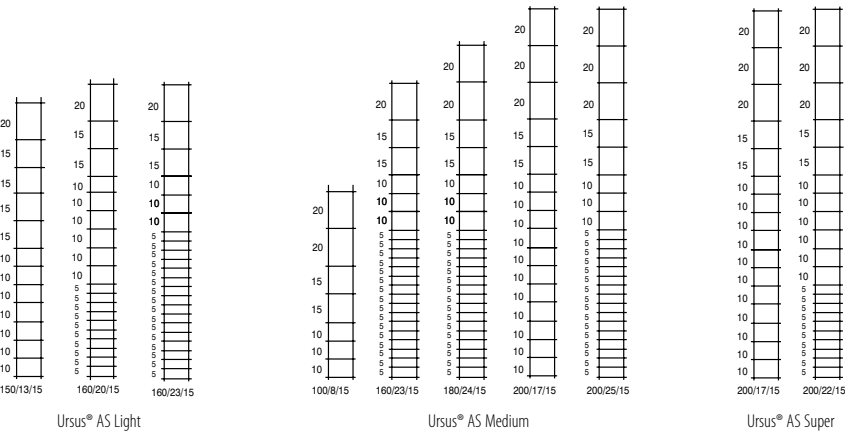
Ursus® AS Super



Сетка с узловым соединением
Диаметр и предел прочности
Горизонтальная проволока: 2,50 мм – 1150/1350 N/мм²
Вертикальная проволока: 2,50 мм – 400/550 N/мм²
Крайняя проволока: 3,00 мм – 1050/1250 N/мм²
Технология покрытия: Bezinal



| URSUS® AS SUPER | | |
|--------------------|-----------------------------|-----------|
| Высота рулона [см] | Расстояние между проволокой | Вид |
| Рулон 50 м | | |
| 200 | 17/15 | 200/17/15 |
| 200 | 22/15 | 200/22/15 |



Применение

Ursus® AS Light, Ursus® AS Medium:
для ограждения мелкого и крупного
рогатого скота;
Ursus® AS Super: для ограждения
диких лесных территорий





Plasitor®

ОГРАЖДЕНИЕ ИЗ ПЛЕТЕНОЙ
СЕТКИ, ЭЛАСТИЧНОЕ И ЛЕГКО
УСТАНОВЛИВАЕМОЕ.

Преимущества

Долговечность
Высококачественные, с большим сроком эксплуатации панели сделаны из оцинкованного стального прутка, впоследствии прочно покрытого полимером.

Быстрая установка
Вся система, состоящая из панелей, столбов и аксессуаров к ним, ворот быстро и профессионально устанавливается.



BETAFENCE

ТЕХНИЧЕСКАЯ СПЕЦИФИКАЦИЯ

Сетка

Из оцинкованной, покрытой полимером проволоки. Ромбовидное плетение. Концы сетки загнуты с обеих сторон. Длина рулона: 25 м.

| Размеры ячейки [мм] | Ø [мм] | N/мм² |
|---------------------|--------|-----------|
| 45 | 2,70 | 650 – 850 |
| 50 | 3,00 | 650 – 850 |
| 50 | 3,70* | 650 – 850 |
| 50 | 4,50** | 400 – 600 |

*N=4м / L=18,50 м **L=12,50 м

Столбы

Сварной круглый столб имеет предел прочности 320/510 N/мм², согласно Din 2394. На столбе натяжения и промежуточном столбе на расстоянии 40 мм от верха имеется держатель проволоки. Столбы свыше 3100 мм имеют держатель проволоки каждые 495 мм. Держатели проволоки изготовлены из пластика и укреплены стекловолокном. В комплекте со скобами из нержавеющей стали. Столбы в комплекте с пластиковой крышкой. Сетка для растений: расстояние между столбами и их диаметр рассматриваются в каждой конкретной ситуации отдельно.

Фиксаторы

Натяжная и монтажная проволока, натяжители проволоки, перекладина (диаметр 42,00 мм, длина 6,00 м), наклонная балка, натяжной прут.



Ворота

Ограждение комплектуется калитками, распашными воротами, рельсовыми воротами Nylofor® или Robusta®.

Технология покрытия

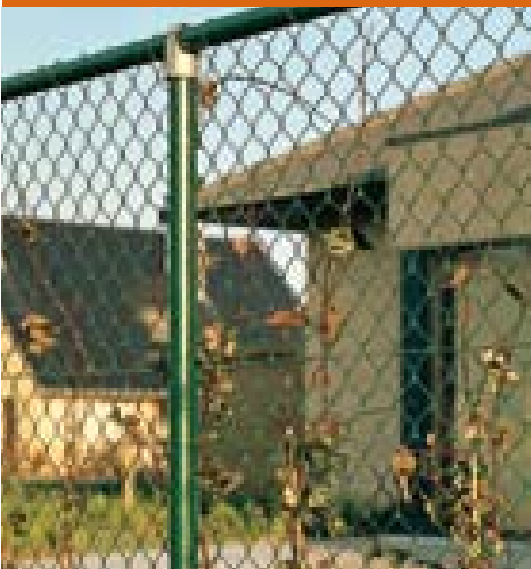
Сетка оцинкована с двух сторон (мин. 275 г/м²) в соответствии с Евро стандартами 10147 и покрыта полимером (мин. 60 микрон).

Цвета

Для сетки: Зеленый 6073, для 50/3,00 – Черный RAL 3090
Для столбов: Зеленый RAL 6005, Черный RAL 3090

Применение

Ограждение спортивных стадионов, игровых площадок, складов, теннисных кортов.



| АССОРТИМЕНТ PLASITOR® | | | | | | | | | | | |
|---------------------------------|-------------|------------------------|-------------------------|--------|-----------------------------|------------------------|--------|-----------------------------|------------------------------|--------|-----------------------------|
| Общая высота ограждения | | | Размеры столбов | | | | | | | | |
| Высота в сборе | | | Круглые натяжные столбы | | | Круглые опорные столбы | | | Круглые промежуточные столбы | | |
| Общая высота [мм] | Ячейка [мм] | Колючая проволока [мм] | Длина [мм] | Ø [мм] | Толщина стальной плиты [мм] | Длина [мм] | Ø [мм] | Толщина стальной плиты [мм] | Длина [мм] | Ø [мм] | Толщина стальной плиты [мм] |
| 1000 | | | 1500 | 38 | 1.50 | 1400 | 32 | 1.25 | 1500 | 32 | 1.25 |
| 1250 | | | 1750 | 48 | 1.25 | 1750 | 38 | 1.50 | 1750 | 38 | 1.25 |
| 1500 | | | 2200 | 60 | 2.00 | 2200 | 38 | 1.50 | 2100 | 48 | 1.50 |
| 1800 | | | 2500 | 60 | 2.00 | 2700 | 38 | 1.50 | 2400 | 48 | 1.50 |
| 2000 | | | 2700 | 60 | 2.00 | 2700 | 38 | 1.50 | 2600 | 48 | 1.50 |
| 2500 | | | 3250* | 60 | 2.00 | 3000 | 38 | 1.50 | 3100* | 48 | 1.50 |
| 3000 | | | 3750* | 76 | 2.00 | 4000 | 48 | 1.50 | 3750* | 60 | 2.00 |
| 4000 | | | 4750* | 76 | 2.00 | 4750 | 48 | 1.50 | 4750* | 60 | 2.00 |
| С НАТЯЖНЫМ ПРУТОМ | | | | | | | | | | | |
| 1500 | | | 2200 | 60 | 2.00 | | | | 2100 | 48 | 1.50 |
| 1800 | | | 2500 | 60 | 2.00 | | | | 2400 | 48 | 1.50 |
| 2000 | | | 2700 | 60 | 2.00 | | | | 2600 | 48 | 1.50 |
| 2500 | | | 3250* | 60 | 2.00 | | | | 3100* | 48 | 1.50 |
| С ОДНИМ РЯДОМ КОЛЮЧЕЙ ПРОВОЛОКИ | | | | | | | | | | | |
| 1600 | 1500 | 100 | 2200 | 60 | 2.00 | 2200 | 38 | 1.50 | 2100 | 48 | 1.50 |
| 1900 | 1800 | 100 | 2500 | 60 | 2.00 | 2700 | 38 | 1.50 | 2600 | 48 | 1.50 |
| 2100 | 2000 | 100 | 2700 | 60 | 2.00 | 2700 | 38 | 1.50 | 2600 | 48 | 1.50 |
| 2600 | 2500 | 100 | 3250* | 60 | 2.00 | 3000 | 38 | 1.50 | 3100* | 48 | 1.50 |
| С НАКЛОННОЙ БАЛКОЙ | | | | | | | | | | | |
| 2300 | 2000 | 300 | 3250* | 60 | 2.00 | 3000 | 38 | 1.50 | 3100* | 48 | 1.50 |
| 2800 | 2500 | 300 | 3600* | 60 | 2.00 | 3500 | 48 | 1.50 | 3600* | 48 | 1.50 |

* Столбы просверленные каждые 495 м для крепежа проволоки